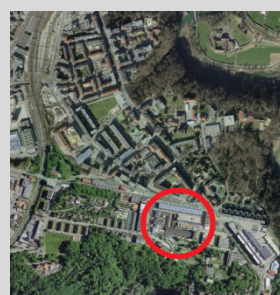


PAD "Ilot du Musée" à Fribourg

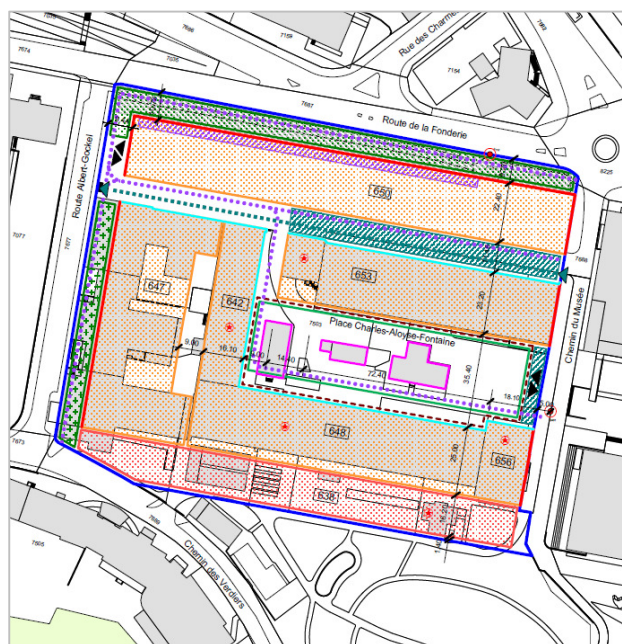
Projet architectural et urbain	Graber Pulver Architekten AG, Zurich
Etablissement du PAD	artefact urbanisme sàrl
Maître d'ouvrage	Etat de Fribourg, service des bâtiments
Affectation au PAL	Zone d'intérêt général
Surface du PAD	40'985 m ²
Surface de planchers hors sol	~ 12'500 m ² pour le nouveau bâtiment
Fonction	Logements
Année de planification	2008
Stade de la procédure	Approuvé le 17.12.2010 et réalisé

> Situation aérienne du site et objectifs principaux du PAD

- > Transformer les bâtiments conservés existants.
- > Insérer la nouvelle construction de l'école des métiers tout en restructurant l'espace rue de la route de la Fonderie.
- > Requalifier les espaces extérieurs.



> Plans et photos



Plan réalisé par "artefact urbanisme" sàrl